

# Tester les scénarios informatiques

*Mis à la disposition des entreprises, le seul « centre des usages » Microsoft du Grand Est est installé à Nancy.*

« Faire gagner du temps » est la vocation affichée de la plate-forme informatique installée à Maxéville dans la ZAC Saint-Jacques 1. « De l'application standard aux solutions collaboratives » explique Hamid Nedjai, le dirigeant de l'agence Lorinfo qui héberge le « centre des usages » Microsoft destiné à tester les besoins des entreprises. « Nous leur proposons un certain nombre de scénaris qui couvrent 80% de la problématique clients, que les entreprises peuvent tester sur place. » A savoir une journée dans la vie d'un comité de direction ou d'un chargé d'affaires, optimiser ses coûts de déplacements, piloter son chiffre d'affaires ou organiser une réunion virtuelle. Pour mettre en situation le portail collaboratif, la ges-

tion électronique des documents ou les nouveaux usages du poste de travail, la plate-forme est équipée des derniers outils de la technologie informatique : 6 postes et serveurs ultra-performants, webcams, casques bluetooth, round table avec caméra qui zoome en live sur les participants, scanner ou système de téléphonie mobile et messagerie unifiée.

« De Boston à Singapour en passant par New York et Nancy, cette salle a les mêmes standards partout dans le monde. »

## Dans les PME-PMI

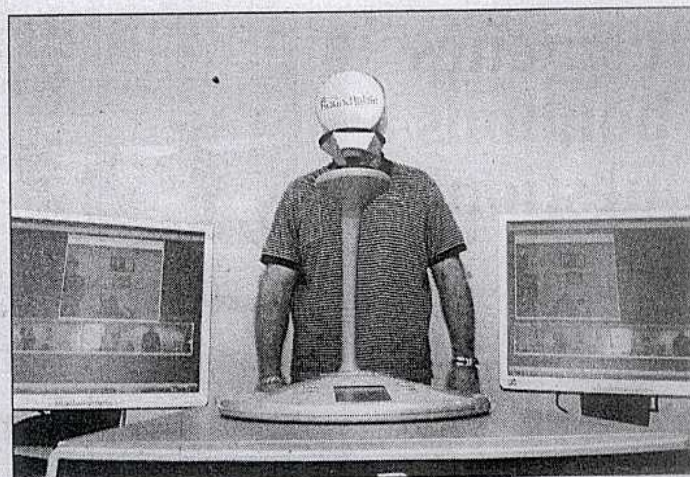
Le choix du géant Microsoft s'est porté sur Lorinfo, filiale du groupe Arcan, spécialiste des besoins informatiques des entreprises en matériels, logiciels mais

aussi maintenance et formation qui emploie quelque 120 personnes dans l'Est.

Misant sur le large spectre de services proposés par le groupe, autant que ses compétences et sa forte implantation régionale au travers de différentes filiales, le partenaire américain vise à renforcer son champ d'intervention dans les PME/PMI.

Dans cette optique, Lorinfo organise et accueille les sessions d'immersion destinées aux dirigeants, directeurs marketing et financiers ou ressources humaines.

« La finalité du centre est de démontrer et expérimenter concrètement l'efficacité de l'environnement de travail Microsoft. Le point de départ est la bureautique qui évolue vers de nouveaux usages, tels le parta-



La round table du « centre des usages » installé à Maxéville. Photo Denis Mousty

ge, la recherche, la création ou l'analyse. »

Cette approche, née dans les bureaux parisiens de Microsoft a été récupérée par le siège mondial et s'est étendue à 34 pays à travers le monde aujourd'hui.

Un petit déjeuner professionnel le 30 avril prochain permettra de découvrir la dématérialisation et la gestion des pièces administratives et documents divers d'entreprises.

B.F.B.